

# コミュニケーションは思いやり！

障がいのあるお子さんをお持ちのお母さんにとっては説明上手。  
コミュニケーション上達のヒントが、そこにあるかも知れません。  
障がいのあるお子さんと一緒に過ごすと、新しい発見がいっぱいです。

磯子区学齢障がい児者余暇活動支援事業

初めての方  
大歓迎！

サマーフレンド 2010

ボランティア大募集！

1日だけでも  
OKです！



長〜い夏休み。一トで出かけることができない子ども達  
と素敵な思い出作りができます。子供の笑顔は宝物です！  
あなたの都合のいい日にちをお選び下さい。



コース	日 時	場 所	内 容	その他	申込先
A	7月29日(木) 9:00~15:00	磯子地域 ケアプラザ	リトミック おやつ作り	昼食あり	区社協
A	8月2日(月) 9:00~15:00	滝頭地域 ケアプラザ	リトミック おやつ作り	昼食あり	区社協
B	8月5日(木) 12:00~18:00	こすもす広場 (磯子区福祉 保健活動拠点)	リトミック 室内ボーリングなど		区社協
C	7月28日(水)、 8月4日(水)、 6日(金)、11日(水)、 23日(月)	磯子区地域活動 ホームいびき その他	いびき内での活動 (体操など) ボーリング、プール などの外出	詳細はお 問い合わせ 下さい。	区社協 いびき

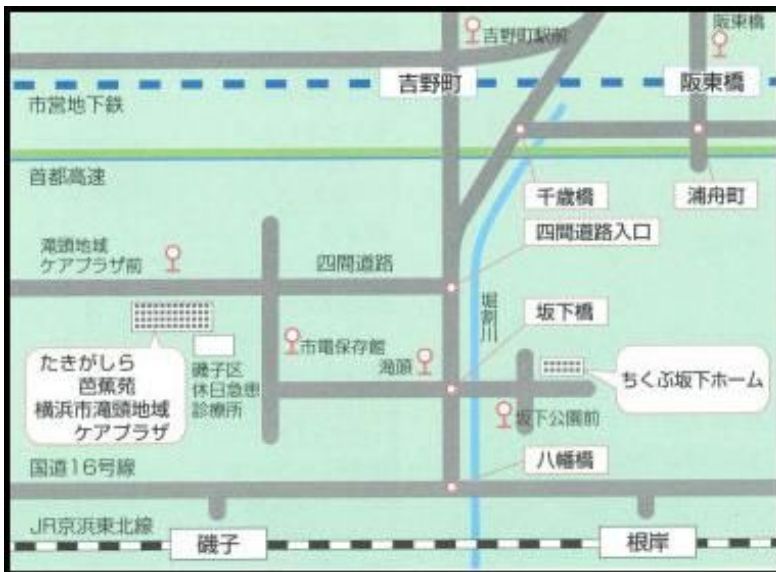
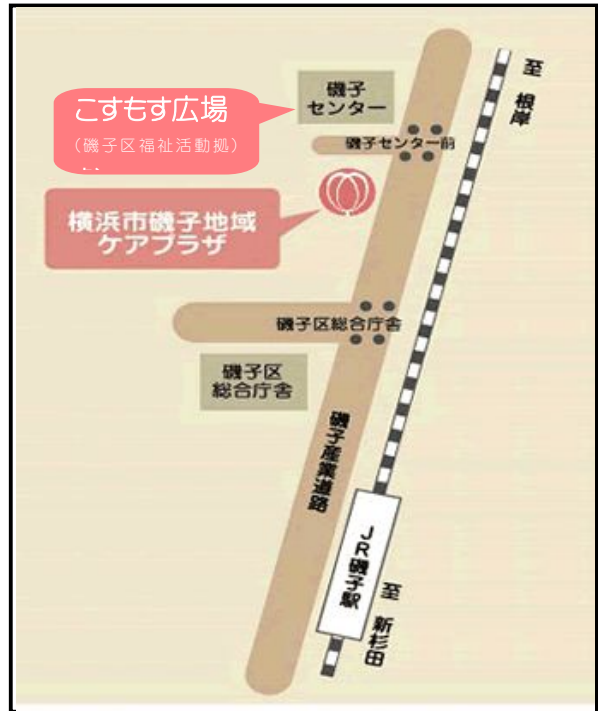
お問い合わせ・お申し込みは 磯子区社会福祉協議会(担当:並木)まで。

TEL:045-751-0739 FAX:045-751-8608

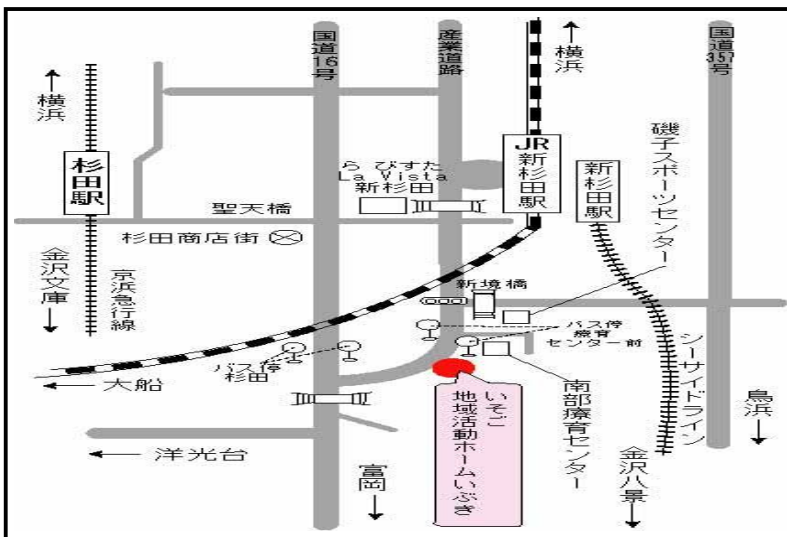
# 会場マップ

**磯子地域ケアプラザ**  
 (磯子 3-1-22 Tel : 758-0184)

**こすもす広場** (磯子区福祉保健活動拠点)  
 [ 磯子 3-1-4 磯子センター5F ]  
 Tel : 751-0739



**滝頭地域ケアプラザ**  
 (滝頭 2-30-1 Tel : 750-5151)



**いそご地域活動ホーム  
いぶき**